

# Où poser le pied à terre ?

## Mirecourt

Musée de la lutherie  
Maison de la musique mécanique  
Centre historique

## Ville-sur-Illon

Ecomusée vosgien de la Brasserie

## Darney

Centre d'animation de la préhistoire  
Musée tchécoslovaque

## Vittel

Musée du patrimoine et du thermalisme

## Bulgnéville

Ecomusée Fernand Utzmann



# Sites remarquables

Maquis de Médonville  
Prieuré à Châtenois  
Château de Sandaucourt  
Eglise de Rouvres-en-Saintois  
Basilique St Pierre Fourier à Mattaincourt  
Eglise de Bouzémont  
Eglise de Laviéville à Dompain  
Croix de Virine à Circourt  
Monument Franco Tchécoslovaque à Darney  
Confiserie Delisvosges à Darney  
La Belle roche à Relanges  
Chapelle de Bonneval à Relanges  
Château de Thuillères  
Galerie thermale à Vittel  
Galerie thermale à Contrexéville  
Eglise Saint-Sulpice à Ville-sur-Illon



Application IOS et Android

Visitez en un clic le patrimoine  
sur l'application du Conseil Départemental des Vosges

Envie d'en savoir plus sur la voie de la 2<sup>e</sup> DB  
Rendez-vous sur  
le site Internet de la [Fondation du Marechal Leclerc](#)  
ou scannez les flashcodes sur les bornes pour découvrir le  
musée virtuel à ciel ouvert de la Voie de la 2<sup>e</sup> DB

## CONTACTS

[www.ot-mirecourt.fr](http://www.ot-mirecourt.fr)  
[www.tourisme-ouest-vosges.fr](http://www.tourisme-ouest-vosges.fr)  
[www.vittel-contrex.com](http://www.vittel-contrex.com)  
[www.tourisme-vosgescotesudouest.fr](http://www.tourisme-vosgescotesudouest.fr)  
[www.fondation-marechal-leclerc.fr](http://www.fondation-marechal-leclerc.fr)



# Grande boucle cyclotouristique

Sur les traces des gars de Leclerc :  
La voie de la 2<sup>e</sup> DB  
dans la plaine des Vosges



**Point de départ**  
**Madonne-et-Lamerey**  
**190 km d'itinéraire balisé**

**Boucle traversant les 14 communes  
possédant une borne de la 2<sup>e</sup> DB :**  
**Madonne-et-Lamerey, Bocquegney,  
Bouxières-aux-Bois, Mattaincourt, Hymont,  
Houécourt, Vrécourt, Bulgnéville,  
Contrexéville, Vittel, Remoncourt, Darney,  
Escles, Ville-sur-Illon.**

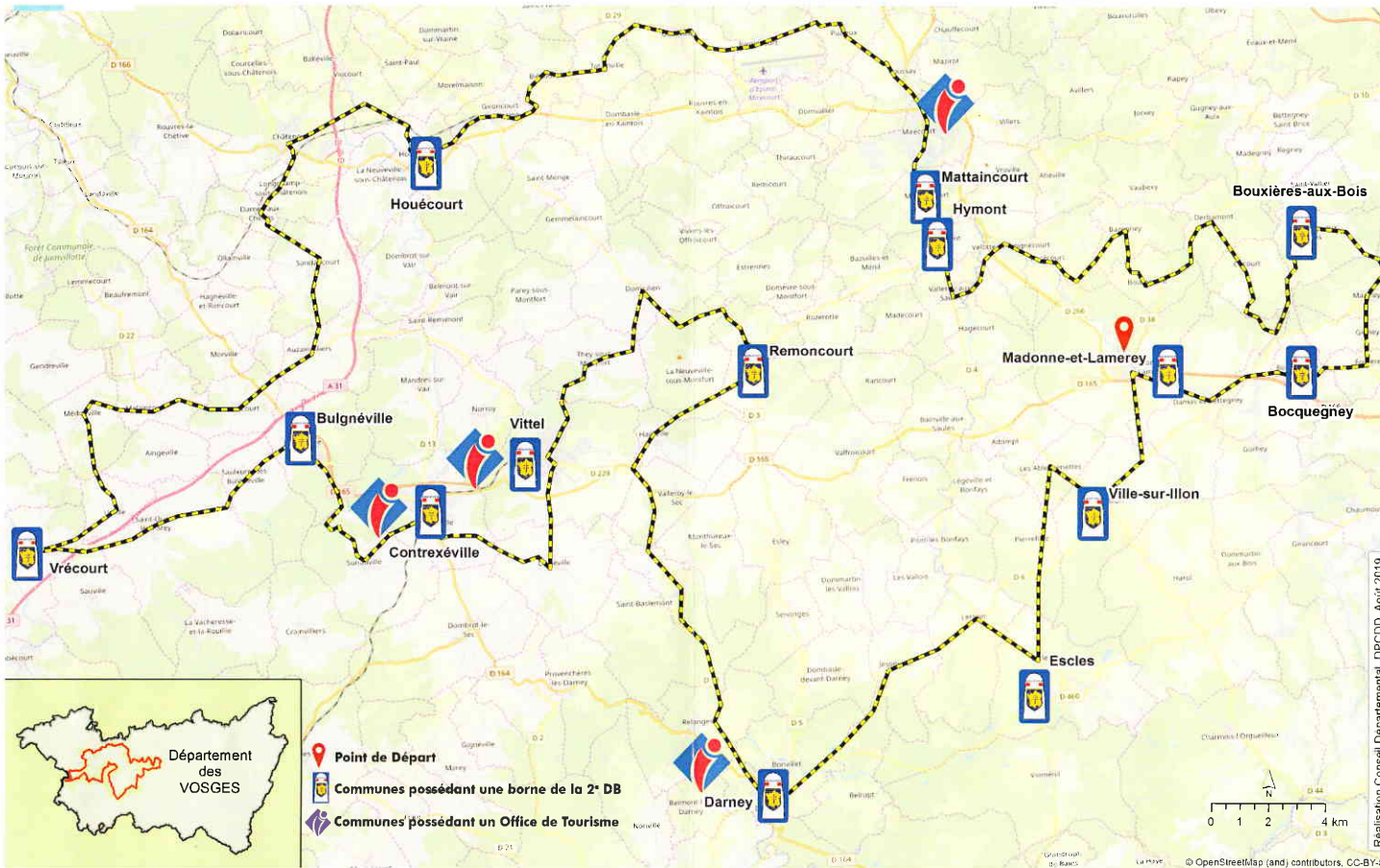


## LA VOIE DE LA 2<sup>e</sup> DB

Le 1<sup>er</sup> août 1944, la 2<sup>e</sup> DB du Général Leclerc de Hauteclouque débarquait à Utah Beach sur la commune de Saint Martin de Varreville (Manche). Reprenant pied sur le sol de France après l'épopée africaine, les soldats de Leclerc débutaient leur chevauchée héroïque vers Strasbourg, accomplissant ainsi le serment prononcé à Koufra trois ans avant, puis ils poursuivaient jusqu'au «nid d'aigle» d'Hitler à Berchtesgaden.

S'inspirant de «La Voie Sacrée» et de la «Voie de la Liberté», cette «Voie de la 2<sup>e</sup> DB» emprunte fidèlement le parcours suivi par cette division blindée française depuis la Normandie jusqu'en Alsace. Elle est matérialisée par des bornes spécifiques placées de façon visible dans chacune des communes libérées par la 2<sup>e</sup> DB ou dans lesquelles le Général Leclerc a établi provisoirement son poste de commandement.

Général d'armée Bruno Cuche



Parcours complet disponible sur [www.opunrunner.com](http://www.opunrunner.com) et bientôt sur l'application bikevosges

## LA LIBERATION DANS LA PLAINE DES VOSGES

La 2<sup>e</sup> DB est arrivée sur le territoire par Vrécourt. Après la prise de Contrexéville, alors qu'un centre de convalescence de la Wehrmacht était installé à l'hôtel Cosmos, après la libération du camp d'internement dans le parc thermal de Vittel, s'est déroulée la plus grande bataille de chars du Front de l'Ouest à Dompierre...

La présence de plus d'un dixième des bornes de la 2<sup>e</sup> DB de France dans la Plaine des Vosges n'est pas anodine. Sur le parcours, stèles, monuments, plaques commémoratives, font revivre tous ces sites chargés d'histoire.

## SITES EN LIEN AVEC LA 2<sup>e</sup> DB

- Ville-sur-Ilon**  
Char Champagne  
Relais mémoire à la mairie  
Cimetière
- Madonne-et-Lamerey**  
Char Corse  
Monument Leclerc
- Dompierre**  
Stèle du Lieutenant Guigon
- Damas-et-Bettegney**  
Stèle 2<sup>e</sup> DB
- Gelvécourt-et-Adompt**  
Stèle du Capitaine De Courson
- Bulgnéville**  
Musée militaire