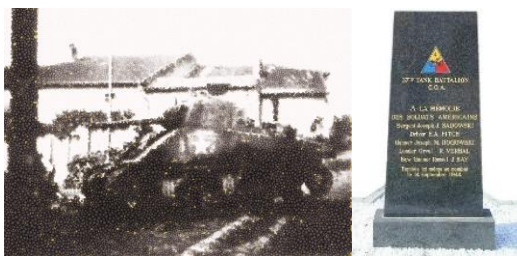




1 - Einville-au-Jard. Hôpital américain de campagne, 20 Grande Rue, hier et aujourd'hui.

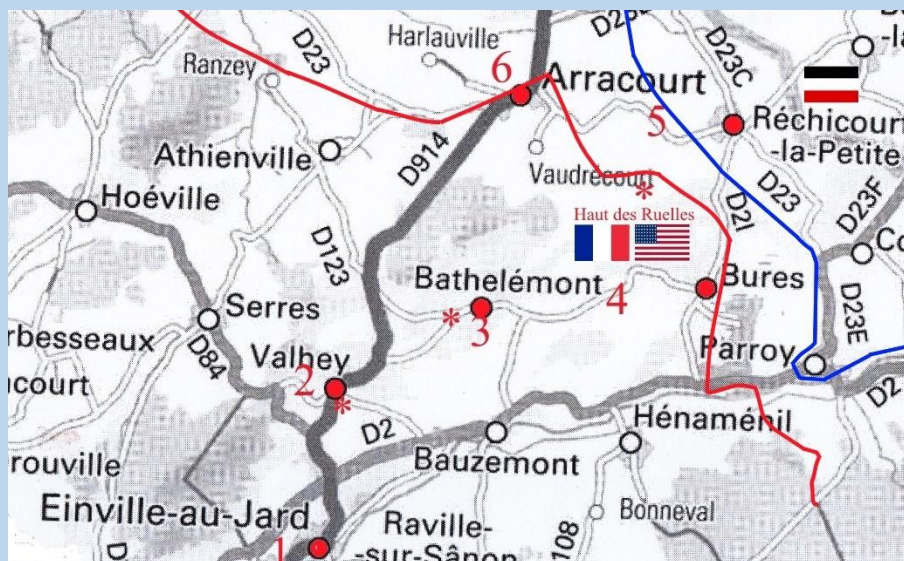


2 - Valhey. Le char détruit du sergent Sadowski qui s'est sacrifié pour son équipage, le 14 septembre 1944. Monument.



3 - Bathelémont. La batterie du premier coup de canon. Monument des trois premiers soldats américains morts au combat. Blockhaus et hall d'exposition au centre du village.

Circuit de la mémoire (29 km A.R.). Einville-au-Jard (1), Valhey (2), Bathelémont(3), Bures (4), Réchicourt-la-petite (5), Arracourt (6). Monument : \*



Limites approximatives du front. En rouge pour les Alliés, en bleu pour les Allemands.

A 300 mètres de Bathelémont, sur la route de Bures, amorce du Chemin des Américains par lequel les soldats montaient au Haut-des-Ruelles et vue sur l'emplacement où se trouvait le canon du premier tir.



6 - Arracourt. Un Panther de la bataille de chars d'Arracourt, septembre 1944. Le Sherman sur la place du village.



5 - Réchicourt-la-Petite. Monument sur la colline du Haut-des-Ruelles, à l'endroit où sont morts les premiers soldats américains. Dômes de blockhaus allemands dans les champs.



4 - Bures. Versant Sud de la colline du Haut des Ruelles où les soldats américains ont pris position en octobre 1917 et là où s'est déroulée la bataille de chars d'Arracourt en septembre 1944. Vue depuis la route qui va de Bathelémont à Bures.