

En

famille ou entre amis, à votre rythme, découvrez un échantillon des richesses et paysages de notre village.

- 1 Vous partez de la mairie. Lors de sa reconstruction, une fontaine de 1870 y a été intégrée. Prenez en face la rue des As. Ce nom est issu d'un événement de la guerre 1914-1918 : le 29 janvier 1915, un avion ennemi a été abattu par un habitant de la rue. Prenez la 1^{ère} à gauche (rue de l'Eglise), vous rejoignez la Grande Rue que vous remontez vers la droite. Vous pourrez admirer plusieurs lineaux de portes gravés. Les dates correspondent à l'année de construction de la maison et les initiales aux noms des premiers occupants. La plus ancienne maison date de 1626.
- 2 Au bout de la rue, à la sortie du village, montez le sentier sur votre droite. A moins de 100 m, prenez la passerelle sur votre droite. Le chemin dit « de la Grande Raye » s'offre à vous.
- 3 A la prochaine intersection, prenez à gauche* puis à droite. A cet instant, vous pouvez admirer une « grotte » dédiée à la Vierge Marie, construite en 1951 et restaurée en 2000, par les jeunes des communes environnantes.
- 4 Vous rejoignez l'église, construite en 1840. Les gravures des portes (changées en 2004 grâce à l'association « un euro pour l'Eglise ») présentent les symboles de l'Eucharistie.
- 5 En sortant du cimetière, un aller-retour dans la rue des As (environ 20 m) vous permettra de découvrir, sur votre droite, l'ancien foyer d'accueil « la Providence », aussi appelé « asile pour les nécessiteux ». De retour à l'église, longez le mur d'enceinte du cimetière, passez derrière le chœur et rejoignez la rue Henry Ferry par le sentier dit « rue de l'Alice ».
- 6 Prenez à droite pour repasser devant la mairie, à environ 100 m après celle-ci prenez le chemin dit « du Thieulot » montant sur votre gauche. Ce chemin typiquement lorrain, bordé de murs en pierres sèches, traverse une nature verdoyante pour vous conduire à la rue de la Rouge Terre**. Prenant sur votre droite, vous rejoignez la Grande Rue. A l'intersection, découvrez une fontaine datant elle aussi de 1870. De là, rejoignez votre point de départ.

* Une autre option s'offre à vous : passez devant la grotte en montant le chemin. A environ 250 m, tournez à droite. Continuez sur 200 m pour déboucher sur la rue Henry Ferry qui rejoint la Grande Rue.

** De cet endroit, vous pouvez remonter la rue de la Rouge Terre (rue de Flin). A 100 m sur votre droite, descendez le sentier ombragé appelé « la Lambiche » pour traverser le ruisseau de l'étang. Puis rejoignez la Grande Rue d'où vous regagnerez votre point de départ.

NOS PARTENAIRES



Direction NANCY-METZ
LUNÉVILLE
N33 - Direction STRASBOURG
N59 Direction SARTROUVILLE BACCARAT
Direction BAYON
Direction HAMBREWILLERS

itinéraires
de découverte

Autour de
Vathiménil

Côte
Frambois
Lamboisville
Gerbéviller
Giriviller
Haudonville
Lamath
Magnières
Mattexey
Morviller
Moyen
Remepoville
Séranville
Yatfois
Vathiménil
Vennezey
Xermaménil

» Pour redécouvrir
le patrimoine et
les paysages
de nos villages »



Communauté de Communes de la Mortagne
1, rue G. Clémenceau - 54 830 GERBEVILLER

Tel. 03 83 42 81 29

E-mail : contact@cc-mortagne54.fr / Site : www.cc-mortagne54.fr



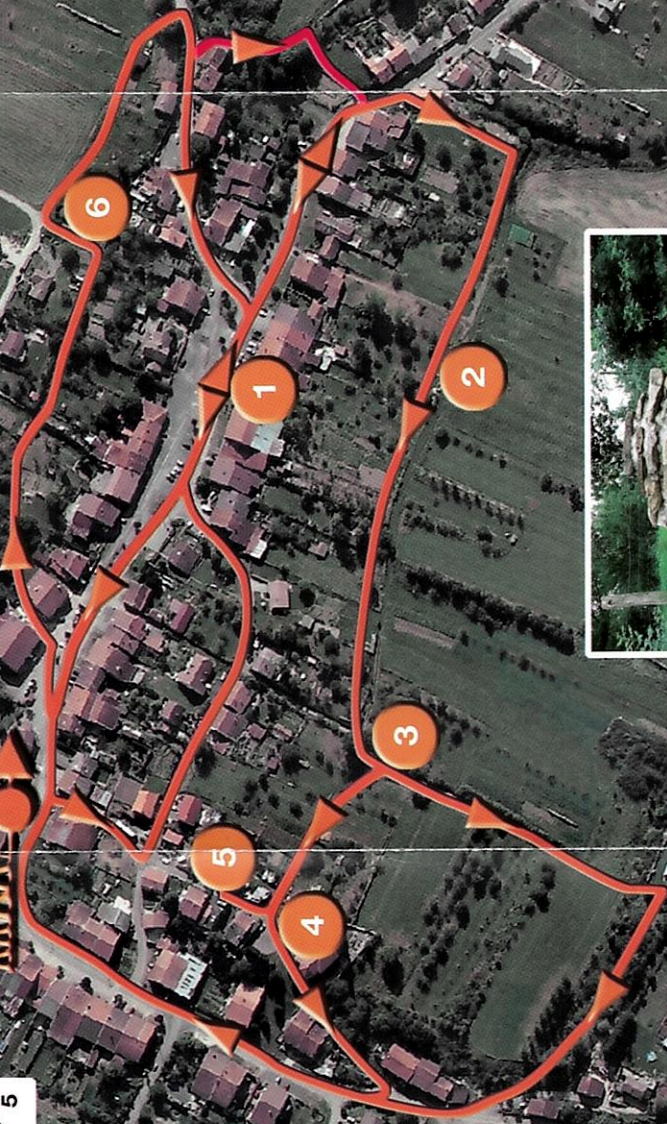
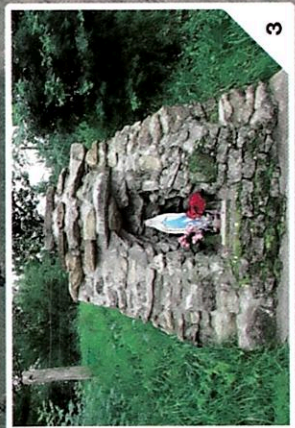
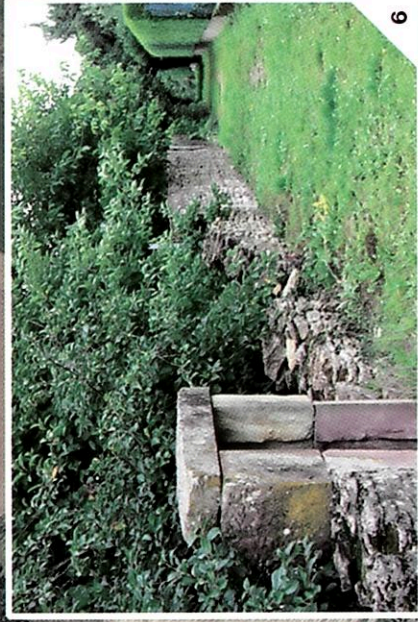
itinéraires
de découverte





vers
 FLIN
 SAINT-DIE

vers
 CHENEVIERES
 LUNEVILLE



Itinéraire principal
 Itinéraire déconseillé pour les personnes à mobilité réduite