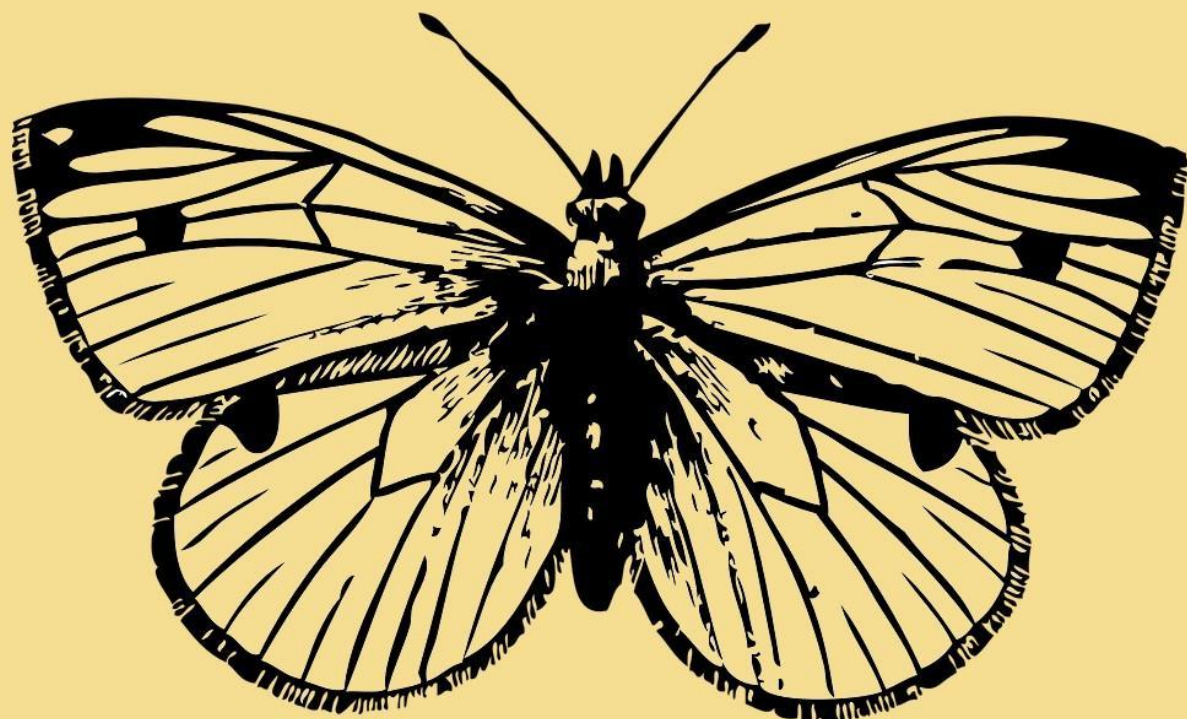


# Dossier de Presse 2017



## L'Ephémère Galerie

Plombières-les-Bains

Du 25 au 28 mai 2017

10 rue Liétard – 88370 Plombières-les-Bains

Plus d'infos : Vincent Gaulmy – 07.83.26.87.03 – [ephemere.galerie.plb@gmail.com](mailto:ephemere.galerie.plb@gmail.com)

 L'Ephémère Galerie – @ephemeregalerie

## **L'Ephémère Galerie, un lieu d'exposition pour les artistes et artisans d'art des Vosges.**

Groupe de 5 étudiants de l'Afpa en formation de Chargé de Développement Touristique, nous avons choisi de mettre à profit les compétences que nous avons acquises depuis le mois de novembre.

Nous organisons un événement à Plombières-les-Bains s'inscrivant dans la culture historique artisanale ancrée depuis plusieurs siècles, réunissant artistes et artisans d'art vosgiens dans la ville au "1000 balcons".

Le projet consiste à la création d'une exposition éphémère d'artistes et artisans d'art ayant peu de visibilité. Nous avons choisi de mettre sur pied l'exposition à Plombières-les-Bains pour différentes raisons :

- Nous bénéficions d'une cellule commerciale de 28m<sup>2</sup>, appartenant à un membre de notre groupe de travail, en plein cœur de la ville de Plombières-les-Bains, rue Liétard. Nous souhaitons profiter de cette exposition pour redonner de la vitalité à l'endroit.
- Plombières-les-Bains est une ville attrayante de par son architecture. Elle jouit d'ailleurs de différents labels tels que « Les Plus beaux détours de France », « Village étape » et « Pays d'Art et Histoire ».
- Un tissu d'artisans est déjà présent sur le territoire. La ville aux « 1000 balcons » est surtout le village des Antiquaires et des professionnels des Métiers d'Art.
- C'est une ville où le mot « savoir-faire » a du sens. En effet, l'histoire l'atteste par la présence aux siècles derniers d'artisans façonnant des objets d'art destinés aux visiteurs illustres de la station thermale.

Du jeudi 25 au dimanche 28 mai 2017 :

- Le week-end de l'Ascension permet une exposition sur 4 jours.
- Deux manifestations sont déjà prévues le samedi et le dimanche : respectivement La Marche des 1000 Marches et le City Run des 1000 Marches. Organisé par la Société d'Art & Histoire, cet événement sportif a le même objectif que nous, à savoir la valorisation du tissu artisanal et historique local.
- La saison thermale étant en cours, nous pouvons profiter d'un afflux conséquent de curistes sur le territoire. Ajouté aux touristes du long week-end et aux Plombinois, nous espérons rassembler un maximum de visiteurs.

Cette exposition accueillera entre 3 et 4 artistes, selon la taille et/ou le nombre d'œuvres mises à disposition. L'invité d'honneur sera le bois, acteur majeur de l'économie vosgienne que les artistes aiment voir se transformer en meubles, en lampes, ou encore en sculptures ...

Notre volonté étant de donner de la visibilité à différents matériaux, métiers et arts, nous invitons le plus grand nombre à nous faire parvenir de la documentation afin que nous puissions animer un espace d'information, même pour les artistes absents lors de cette première édition.

Cette exposition ayant pour vocation d'être une vitrine et un espace d'échanges, la vente directe ne se fera pas dans l'établissement durant le week-end.

Artistes exposés :

- **David BARETH – Sculpteur sur bois, Restauration, Rénovation – Arches**

Le jeune homme de 27 ans a toujours aimé le bois ; c'est amusé qu'il se rappelle ses premières pièces. A l'aide de son tour à bois il créait des champignons, qui avaient petit à petit envahi les espaces communs du collège René Cassin à Eloyes.

Après avoir obtenu son brevet, il prend le chemin du lycée professionnel Pierre et Marie Curie de Neufchâteau, où il se verra délivrer un CAP et un BAC pro en ébénisterie. Il décide de poursuivre avec un CAP Sculpteur ornementaliste, conscient de l'or qu'il a dans les doigts, David devient Meilleur Apprenti de France dans sa catégorie. Il a passé toutes les épreuves et reçoit la médaille d'or nationale de ce concours en 2012.

David est aujourd'hui mouleur à la fonderie Vexlard à Rambervillers, mais dès qu'il le peut, il retourne à ses premières amours : le bois. Patient et rigoureux, il façonne chacune de ses pièces avec dextérité et délicatesse.

D'un bloc de bois, il fait naître chacune de vos envies, qu'il s'agisse d'animaux au design moderne, ou d'un travail de sculpture plus traditionnel.

Retrouvez ses créations sur sa page Facebook : sculpture Bareth – 06 79 70 68 37



## - Atelier du Vieux Poncé – Mobilier bois et métal – Cheniménil

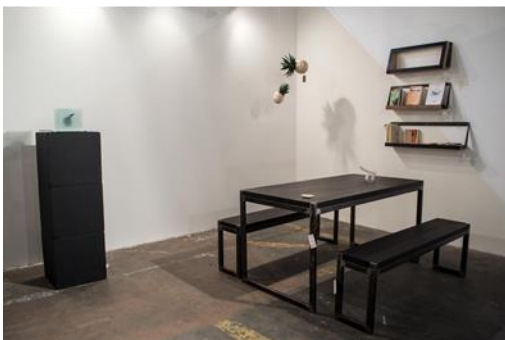
La richesse du travail de l'Atelier du Vieux Poncé réside avant tout dans la rencontre de deux hommes, Thomas Brullé et Gautier Ziefle. Leur collaboration, débutée il y a quelques années, donne naissance à des collections de meubles alliant métal et bois. Dans l'optique de marier l'esthétique au fonctionnel, leurs productions communes présentent des lignes minimalistes sublimant les matières premières utilisées.

Le binôme se rejoint également sur l'attachement à un processus créatif dans lequel l'œil, la main et l'esprit ont chacun leur rôle. Ils revendiquent leur goût pour une approche directe de la matière et privilégient volontiers la recherche documentaire et le dessin préparatoire à l'utilisation de l'outil informatique.

Forts de leurs parcours atypiques, les deux jeunes artisans s'inspirent de leurs expériences respectives déjà riches. Thomas, diplômé en 2007 de l'Ecole nationale supérieure d'architecture de Nancy et passionné de photographie, puise dans sa formation classique le sens du détail et un regard acéré sur le processus d'élaboration du mobilier. Gautier, reconverti dans le travail du métal après des études de sociologie, exploite ses connaissances de sculpteur tout en procédant par expérimentation et intuition.

Entièrement réalisés à la main et édités en séries très limitées, ils créent ensemble tables, chaises, fauteuils ou encore étagères tout en valorisant la noblesse du procédé artisanal.

Retrouvez leurs créations sur leur site internet <http://atelierduvieuxponce.fr/>



## - Au fil de Lina – Tissage – Plombières-les-Bains

Tisserande suédoise, diplômée de *Handarbetets vänners vävskola* (école de tissage) à Stockholm en Suède, Lina a inauguré son atelier de tissage sur la commune de Plombières-les Bains, dans les Vosges, en 2009. L'atelier est situé près de Plombières-les-Bains dans une ancienne ferme vosgienne rénovée.

En unissant le coton, le lin, la laine et d'autres matières naturelles, elle réalise à la demande des ouvrages tels que du linge de table, plaids, coussins, tapis, rideaux, tentures, etc...

Elle organise et anime des stages d'initiation au tissage pour toute personne souhaitant acquérir des bases solides à l'utilisation d'un métier à tisser à quatre cadres.

Lina Lundquist – 1102 chemin de Rimbelpé – 88370 Plombières-les-Bains  
Tél. 03 29 30 03 74 – [lina.lundquist@laposte.net](mailto:lina.lundquist@laposte.net) – [www.aufildelina.free.fr](http://www.aufildelina.free.fr)

Lina est également gérante de la boutique en ligne d'artisanat textile **Artifilum** proposant du matériel pour le tissage, le filage, le feutrage et la dentelle.

**Artifilum** : <http://www.artifilum.com/> – <https://www.facebook.com/Artifilum/contact@artifilum.com>



***Nous ne pouvons malheureusement pas exposer tous les artisans d'art présents sur le territoire des Vosges Méridionales, ainsi nous mettons également en place un point d'informations sur l'ensemble du tissu artisanal local.***

Jeudi 25 mai 2017 :

- Ouverture à 18h et vernissage de l'exposition avec la présence de la presse locale et des artistes exposés à 18h30.

Les vendredi 26, samedi 27 et dimanche 28 mai 2017 :

- Ouverture de 10h à 18h.

Contact :

Vincent Gaulmy – 07.83.26.87.03

[ephemere.galerie.plb@gmail.com](mailto:ephemere.galerie.plb@gmail.com)



L'Ephémère Galerie – @ephemeregalerie

Equipe du projet :

Christel Baron

Julie Champion

Anne-Laure Crépin

Vincent Gaulmy

Jean-Christophe Louis