

» SÉJOURS

Les camps "Trappeurs", organisés par la Fédération, sont des séjours permettant de favoriser l'épanouissement de l'enfant et de mettre en valeur l'imaginaire et la vie collective.

Les enfants sont amenés à porter un regard plus attentif sur la nature et ses richesses à travers différentes activités : construction de cabanes, d'une cuisine à l'extérieur, veillées autour du feu, randonnée en forêt, repas au feu de bois, observation des animaux, ...

Des séjours sont proposés pour les 11/15 ans et pour les 7/10 ans.



» CLUB NATURE

Depuis septembre 2021, les Foyers Ruraux de Moselle ont développé l'activité Club Nature sur la base de plein air. L'objectif étant de faire connaître et protéger la nature (CPN) par le biais d'animations proposées lors de la saison estivale.

L'ÉDUCATION À L'ENVIRONNEMENT POUR TOUS

Les thématiques d'animation :

- les mammifères forestiers
- à la découverte des arbres
- la chaîne alimentaire
- à chaque animal son milieu
- à la découverte de la mare des trappeurs
- la haie et ses habitants
- à la découverte du potager
- découverte sensorielle de la nature

» PÉRIODE D'OUVERTURE

juin, juillet, août

» ACCÈS

En voiture :
à 7 min de Château-Salins
à 10 min de Vic-sur-Seille
à 40 min de Nancy
à 50 min de Metz

En vélo :
à 25 min de Château-Salins
et de Vic-sur-Seille



TARIFS

sur devis, établi en fonction du nombre de participants et de votre projet pédagogique

RENSEIGNEMENTS & RÉSERVATIONS

- » Foyers Ruraux de Moselle
fdfr.57@mouvement-rural.org
03 87 52 41 97
www.foyers-ruraux-moselle.org

PARTENAIRES

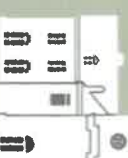


CHAMBREY

Base de plein air



Sports, loisirs
et nature



SPORTS, LOISIRS ET NATURE



Dans un cadre naturel, arboré et ombragé, la base de plein air accueille des groupes en autogestion.
La capacité totale est de 60 personnes.

ACTIVITÉS SPORTIVES

Encadrées par des animateurs et éducateurs sportifs diplômés. Accueil d'enfants à partir de 8 ans, en 2 groupes de 30 participants.



TIR À L'ARC

Deux espaces aménagés, un extérieur, un intérieur. Initiation au tir, possibilité création de jeux (arcs, flèches flou-flou)

ESCALADE

Initiation, sur deux espaces aménagés.
Un mur extérieur sur l'ancienne gare impériale :
6 voies artificielles de 6m de hauteur
1 voie artificielle de 13m
2 voies naturelles de 13m.
Un mur intérieur :
3 voies artificielles de 8m de hauteur

CANOË-KAYAK

Initiation, promenade sur la Seille, à proximité de la base de plein air. Condition particulière : savoir nager (attestation de natation)

VTT

Parcours de plusieurs kilomètres balisés en forêt de Gremecey. Parc de VTT disponible:
4 VTT pour les 8-12 ans
6 VTT pour les 12-18 ans
2 VTT pour les adultes

RANDONNÉE

Circuits de marche à proximité du GR5.

COURSE D'ORIENTATION

Balisage et mise à disposition de boussoles et cartes

EQUIPEMENTS



- Tente de 80m2 aménagée en réfectoire ou en espace d'activités (uniquement juillet/aout)
- Cuisine équipée : avec vaisselle pour 30 personnes, cuisinière, casseroles, cafetière, frigo, congélateur, tables de brasserie, bancs, produits d'entretien
- Barbecues extérieurs
- Espace de camping de 1200m2 avec emplacement feu de camp
- « Le Chais » : local de 100m2 avec salle d'activités et blocs sanitaires (WC et douches). Cette espace peut servir de repli en cas de mauvais temps
- Espace et matériel complémentaire mis à disposition : volley-ball, badminton, tennis de table, basket-ball (filets, raquettes, ballons). Bibliothèque « nature »
- Bureau d'accueil

