

CIRCUIT PAYSAGES DE LA BLIES



Photo : Sarréguemines Tourisme

CIRCUIT PAYSAGES DE LA BLIES



Départ :
• Blies-Schweyen : Arboretum
49.154153° - 7.101936°



Orientation (directions)



Balilage (dans les deux sens)



Longueur de l'itinéraire : 6,9 km
Durée : 1 heure 30
Difficulté : moyen



Entdecken
Das Arboretum
In diesem 4 Hektar-groß Raum gibt es 119 Baumarten, wie z.B. Eichen, Mispeln und Fichten. Die Info-Tafeln mit pädagogischen Hintergrund und die Picknick Stationen werden die Wanderer begeistern.

Contempler !

Cet itinéraire est surtout consacré à l'observation de la nature. Cheminant dans un vaste méandre de la Blies, ce parcours étonne par les nombreux points de vue qu'il offre sur des paysages rythmés par les forêts, les vergers et les cultures.

RECONNAITRE QUELQUES ARBRES

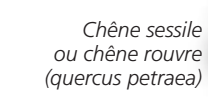
Dans les bois du plateau, hêtres et chênes sont majoritaires avec une présence plus faible d'autres espèces comme l'érable, le charme ou le merisier.

Dans la vallée, près de l'arboretum, on trouvera plutôt des aulnes, des frênes et des chênes.

Feuilles et écorces aident à les identifier.



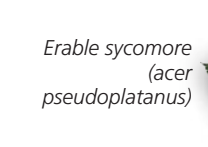
Hêtre commun (fagus sylvatica)



Chêne sessile ou chêne rouvre (quercus petraea)



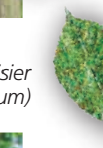
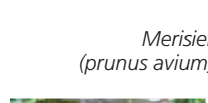
Chêne pédonculé (quercus robur)



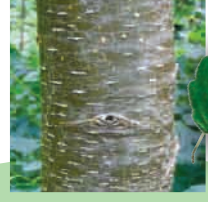
Erable sycomore (acer pseudoplatanus)



Charme (carpinus betulus)



Merisier (prunus avium)



Aulne glutineux (alnus glutinosa)

UNE FORÊT MARQUÉE PAR LA SECONDE GUERRE MONDIALE

Dans les bois qui dominent la Vallée de la Blies et les villages de Blies-Guersviller et de Blies-Schweyen, de nombreux vieux arbres sont marqués par la mitraille.

Durant la seconde guerre mondiale, ces forêts offraient d'excellents postes d'observation sur l'Allemagne depuis les lisières et permettaient aux troupes d'y stationner sans être repérées.

Des troupes françaises y séjournèrent ainsi pendant la Drôle de Guerre en 1939-1940.

A la Libération, les Américains s'y installèrent quelques temps avant de se retirer à la limite de Neunkirch et les Allemands réoccupèrent les lieux.

Dans la nuit du 1^{er} janvier 1945, lors de l'Opération Nordwind, les Allemands surgirent du Gersweiler Wald et se ruèrent à l'assaut des positions de la 44^e Division américaine à travers l'aérodrome de Neunkirch.

Repoussés, ils restèrent encore quelques temps dans les bois pour en être finalement délogés en mars.

Les excavations (anciennes positions), plus nombreuses près des lisières, que l'on peut encore voir dans ces bois témoignent de cette période troublée.



Blies-Guersviller après les combats de la Libération

