



CIRCUIT LES BOIS DU SANGLIER



CIRCUIT LES BOIS DU SANGLIER

Départs :

- **Blies-Ebersing : Foyer culturel**
49.123658° - 7.145920°
- **Sarreguemines (Folpersviller)**
Piste cyclable de la Bliestalbahn
49.117773° - 7.121271°

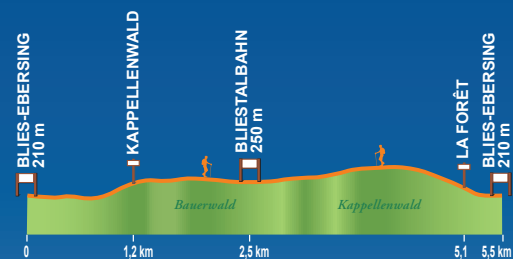
Orientation (directions)



Balises (dans les deux sens)



Longueur de l'itinéraire : 5,5 km
Durée : 1 heure
Difficulté : facile



Quelques conseils pratiques

- **Équipez-vous correctement**
- **Restez sur le sentier balisé**
- **Buvez avant d'avoir soif**
- **Respectez la nature**
- **Ne cueillez pas de plantes**
- **Ne laissez pas vos déchets**



Découvrir !

Cet itinéraire débute par la traversée de Blies-Ebersing puis gravit le coteau pour rejoindre le plateau qui domine la Vallée de la Blies. Sur ces hauteurs, la forêt est alors omniprésente et offre sa fraîcheur et sa tranquillité au marcheur. Soyez rassurés, le sanglier, emblème de Blies-Ebersing, qui vit en ces lieux ombragés, reste très discret et peu visible.

LE SANGLIER

Taille : 90 à 150 cm
Hauteur au garot : 55 à 120 cm
Poids : 80 à 160 kg
Longévité : 15 ans
Omnivore



C'est l'ancêtre du porc domestique. Son nom provient du latin "singularis", qui signifie singulier car le sanglier (mâle) ne vit en groupe (hardes) que pendant les deux premières années de sa vie.

On le trouve dans les forêts de feuillus et de résineux-feuillus.



Pour se débarrasser des parasites, le sanglier se roule dans la boue (dans une "souille"). Puis il se frotte contre un arbre pour se nettoyer.



La laie met bas de 3 à 10 marcassins. Le pelage rayé offre aux petits un bon camouflage.

Tubercules



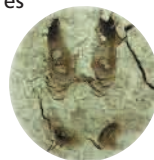
Aliments préférés



Glands



Larves d'insectes



Empreinte de sanglier



Juin 1938

Source : R. Weber

L'ANCIENNE VOIE FERRÉE DE LA VALLÉE DE LA BLIES LA "BLIESTALBAHN"

Cette ligne fut créée en 1879, sous l'annexion allemande, pour relier Sarreguemines à Hombourg (Allemagne).

Elle fut ainsi nommée car elle longeait la Blies sur une grande partie de son parcours.

En 1991, la fermeture de la dernière desserte (Reinheim - Hombourg) mit fin à l'existence de cette ligne.

Aujourd'hui, la voie a été aménagée pour les cyclistes et les piétons.

Outre deux ouvrages d'art, un tunnel et un pont, d'autres vestiges de cette voie jalonnent encore la piste cyclable



Borne kilométrique

Le chiffre du haut indique la distance en km entre le point d'implantation et Hombourg. Le chiffre en-dessous indique les centaines de mètres.

Signal commandant au mécanicien de lancer un coup de sifflet.

