

HAUT CHEMIN

Situé aux portes de Metz, le territoire de la Communauté de Communes Haut Chemin – Pays de Pange a su préserver des paysages d'une quiétude remarquable.

La partie nord du territoire, appelée Haut Chemin, fait la part belle aux forêts et aux grands espaces offrant ainsi un terrain de jeu idéal pour les activités de pleine nature.

Son patrimoine d'une richesse hors du commun (vestiges d'une abbaye, châteaux, villages, rues...) piquera la curiosité des petits et grands.

In der Nähe von Metz hat das Gebiet des Gemeindeverbands Haut Chemin - Pays de Pange es geschafft, Landschaften von bemerkenswerter Ruhe zu bewahren.

Der nördliche Teil des Gebiets, Haut Chemin („Hoher Weg“) genannt, ist von Wäldern und weiten Flächen geprägt, und bietet somit einen idealen Spielplatz für Aktivitäten in der freien Natur.

Sein außergewöhnlich reiches Kulturerbe (Überreste einer Abtei, Schlosser, Straßendörfer...) wir Groß und Klein neugierig machen.

For le secteur du Haut Chemin :
Association Rand'Haut Chemin
24, rue Principale, 57640 HESSANGE
03 87 77 04 70

For le secteur du Pays de Pange :
Club Omnisports de Retonfey
http://coretonfey.free.fr/
coretonfey@yahoo.fr

La Communauté de Communes Haut Chemin - Pays de Pange remercie les associations qui entretiennent à l'année les chemins de randonnée du territoire.

Retrouvez tous les circuits sur l'appli mobile Balades en Moselle.

Pour profiter pleinement de ce territoire, n'hésitez pas à vous rapprocher du service tourisme de la communauté de communes : accueil@cchcpp.fr

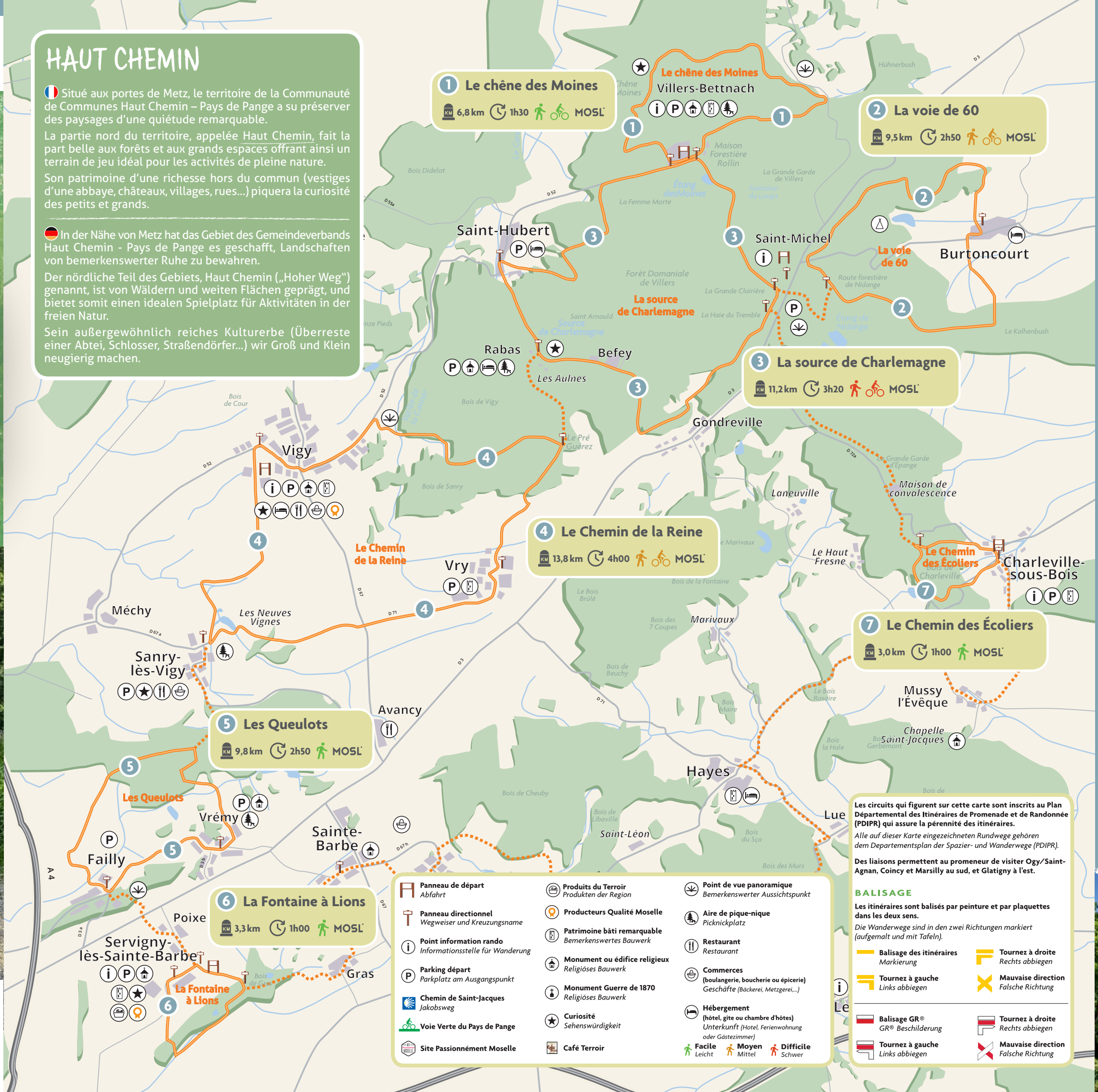
TERRITOIRE DU HAUT CHEMIN PAYS DE PANGE



CARTE TOURISTIQUE

Haut Chemin Pays de Pange
Communauté de Communes
www.cchcpp.fr
Panneau Pocket

Destination MOSELLE
FF Randonnée
Office National des Forêts



| | | |
|--|---|--|
| Panneau de départ Abfahrt | Produits du Terroir Produkten der Region | Point de vue panoramique Bemerkenswerter Aussichtspunkt |
| Panneau directionnel Wegweiser und Kreuzungsname | Producteurs Qualité Moselle | Aire de pique-nique Picknickplatz |
| Point information rando Informationsstelle für Wanderung | Patrimoine bâti remarquable Bemerkenswertes Bauwerk | Restaurant |
| Parking départ Parkplatz am Ausgangspunkt | Monument ou édifice religieux Religiöses Bauwerk | Commerces (boulangerie, boucherie ou épicerie) Geschäfte (Bäckerei, Metzgerei,...) |
| Chemin de Saint-Jacques Jakobsweg | Monument Guerre de 1870 Religiöses Bauwerk | Hébergement (hôtel, gîte ou chambre d'hôtes) Unterkunft (Hotel, Ferienwohnung oder Gästezimmer) |
| Voie Verte du Pays de Pange | Curiosité Sehenswürdigkeit | Facile Leicht |
| Site Passionnement Moselle | Café Terroir | Moyen Mittel |
| | | Difficile Schwer |

Les circuits qui figurent sur cette carte sont inscrits au Plan Départemental des Itinéraires de Promenade et de Randonnée (PDIPR) qui assure la pérennité des itinéraires.

Alle auf dieser Karte eingezeichneten Rundwege gehören dem Departementsplan der Spazier- und Wanderwege (PDIPR).

Des liaisons permettent au promeneur de visiter Ogy/Saint-Agnan, Coigny et Marsilly au sud, et Glatigny à l'est.

BALISAGE

Les itinéraires sont balisés par peinture et par plaquettes dans les deux sens.

Die Wanderwege sind in den zwei Richtungen markiert (aufgemalt und mit Tafeln).

| | |
|---|---|
| Balilage des itinéraires Markierung | Tournez à droite Rechts abbiegen |
| Tournez à gauche Links abbiegen | Mauvaise direction Falsche Richtung |
| Balilage GR® GR® Beschilderung | Tournez à droite Rechts abbiegen |
| Tournez à gauche Links abbiegen | Mauvaise direction Falsche Richtung |

- ### VISITER
- Les ruines de l'abbaye de Villers-Bettnach
 - Le canyon de Saint-Hubert
 - La chapelle de Rabas
 - Le vélorail de La Canner, Vigy - 06 04 06 03 45
 - Le labyrinthe de maïs, Vigy - 07 83 72 20 30
 - Ferme et jardin pédagogique de l'ADEPPA, Vigy - 03 87 77 92 09
 - Ferme pédagogique « Les minis du Chalet », Sanry-lès-Vigy - 06 60 57 17 71
 - Ferme de Béville, Glatigny - 06 98 24 60 03

- ### SE RESTAURER
- Les Étangs
La Tavola - 03 87 76 37 10
 - Sainte-Barbe
Le Bœuf et la grenouille - 03 87 51 63 99
 - Vigy
L'encas - 03 54 73 80 25
La Porcherie - 03 87 77 92 55
Café de la place - 03 82 45 03 93
 - Retonfey
A'Micci pizza - 07 69 60 86 57

- ### SE REPOSER
- Burtoncourt
Camping La Croix du Bois de Sacker - 03 87 35 74 08
Chambres d'hôtes Au château - 09 53 38 52 72
Chambres d'hôtes à Burtoncourt - 03 87 35 72 65
 - Faily
Gîte Les écuries - 03 87 76 66 95
Gîte Clos du vendangeur - 06 03 25 83 01
 - Glatigny
Domaine des Templiers - 03 87 74 08 34
 - Les Étangs
Chambres d'hôtes Relais du Mazagran - 03 87 35 80 18
 - Saint-Hubert
Gîte La campagne - 03 87 77 96 08
Chambres d'hôtes Domaine de Godchure - 03 87 77 03 96
Chalet de vacances de Rabas - 03 87 77 96 00
Location Le Clos de Saint-Hubert - 06 14 15 18 65
 - Sanry-lès-Vigy
Gîte Les prés secs - 06 20 40 82 03
 - Servigny-lès-Sainte-Barbe
Le patio d'Oscar - 07 87 01 86 98
 - Vigy
ADEPPA - 03 87 77 92 09





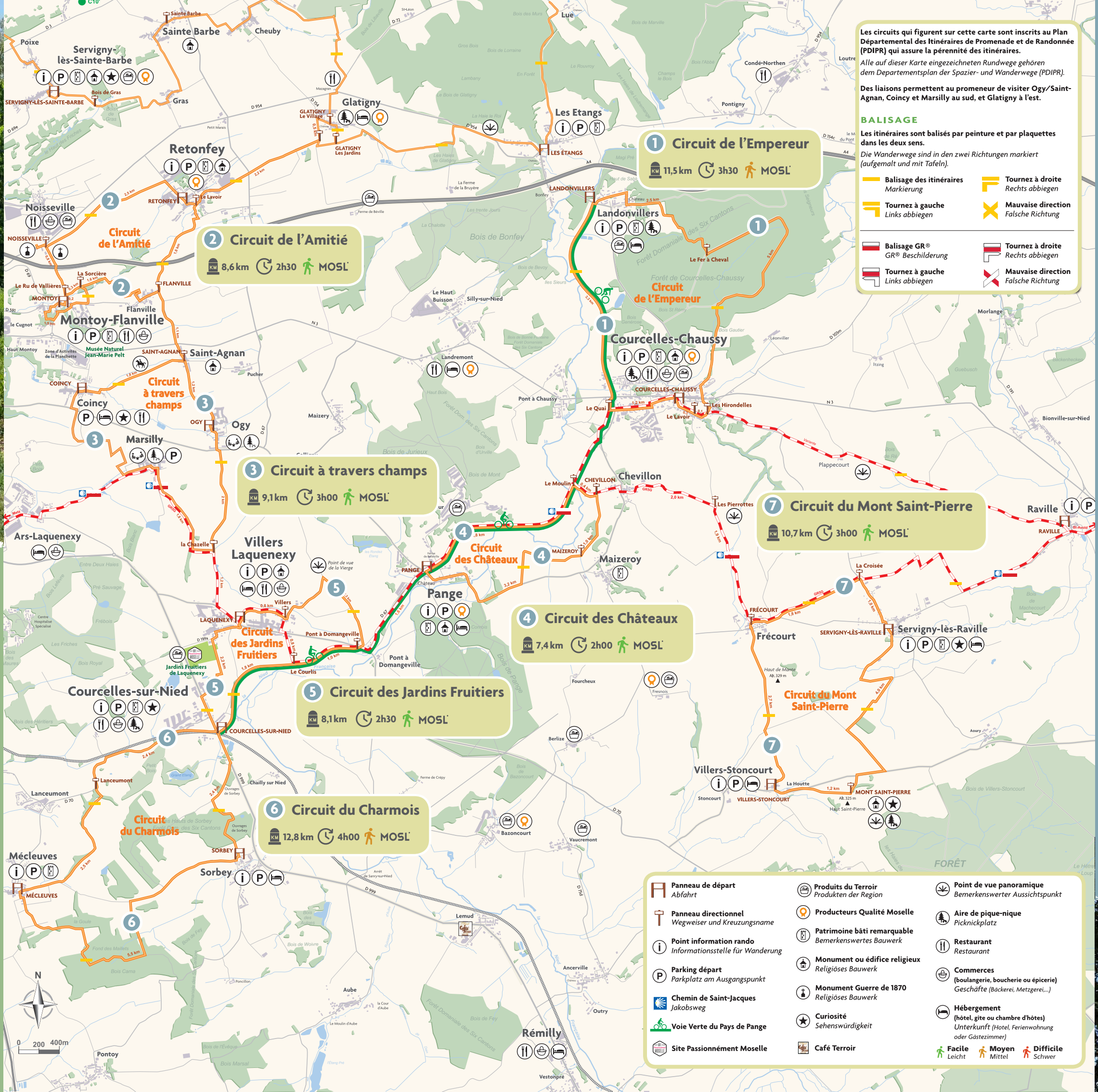
PAYS DE PANGE

FR Au milieu des prairies humides, la Nied française serpente le Pays de Pange situé au sud du territoire. Les chemins de randonnée qui s'appuient sur la voie verte, véritable trait d'union entre les villages, appellent à l'aventure et à la découverte.

Sur vos pas, vous découvrirez ainsi châteaux, jardins remarquables, haut-lieux historiques, panoramas et légendes. Une véritable parenthèse à deux pas de la ville.

DE Inmitten von Feuchtwiesen schlängelt sich die französische Nied durch das Pays de Pange, das sich im Süden des Gebiets befindet. Die Wanderwege stützen sich auf den Grünen Weg, echtes Bindeglied zwischen den Dörfern, und rufen zu Abenteuern und Entdeckungen auf.

Unterwegs werden Sie auch Schlösser, bemerkenswerte Gärten, historische Höhepunkte, Panoramen und Legenden entdecken. Eine echte Auszeit, nur einen Katzensprung von der Stadt entfernt.



Les circuits qui figurent sur cette carte sont inscrits au Plan Départemental des Itinéraires de Promenade et de Randonnée (PDIPR) qui assure la pérennité des itinéraires.
 Alle auf dieser Karte eingezeichneten Rundwege gehören dem Departementsplan der Spazier- und Wanderwege (PDIPR).
 Des liaisons permettent au promeneur de visiter Ogy/Saint-Agnan, Coincy et Marsilly au sud, et Glatigny à l'est.

BALISAGE
 Les itinéraires sont balisés par peinture et par plaquettes dans les deux sens.
 Die Wanderwege sind in den zwei Richtungen markiert (aufgemalt und mit Tafeln).

| | |
|--|--|
| Balisage des itinéraires Markierung | Tournez à droite Rechts abbiegen |
| Balisage GR® GR® Beschilderung | Tournez à gauche Links abbiegen |
| Balisage GR® GR® Beschilderung | Mauvaise direction Falsche Richtung |

1 Circuit de l'Empereur
 11,5 km 3h30 MOSL

2 Circuit de l'Amitié
 8,6 km 2h30 MOSL

3 Circuit à travers champs
 9,1 km 3h00 MOSL

4 Circuit des Châteaux
 7,4 km 2h00 MOSL

5 Circuit des Jardins Fruitiers
 8,1 km 2h30 MOSL

6 Circuit du Charmois
 12,8 km 4h00 MOSL

7 Circuit du Mont Saint-Pierre
 10,7 km 3h00 MOSL

| | | |
|---|--|--|
| Panneau de départ Abfahrt | Produits du Terroir Produkten der Region | Point de vue panoramique Bemerkenswerter Aussichtspunkt |
| Panneau directionnel Wegweiser und Kreuzungsname | Producteurs Qualité Moselle | Aire de pique-nique Picknickplatz |
| Point information rando Informationsstelle für Wanderung | Patrimoine bâti remarquable Bemerkenswertes Bauwerk | Restaurant |
| Parking départ Parkplatz am Ausgangspunkt | Monument ou édifice religieux Religiöses Bauwerk | Commerces (boulangerie, boucherie ou épicerie) Geschäfte (Bäckerei, Metzgerei,...) |
| Chemin de Saint-Jacques Jakobsweg | Monument Guerre de 1870 Religiöses Bauwerk | Hébergement (hôtel, gîte ou chambre d'hôtes) Unterkunft (Hotel, Ferienwohnung oder Gästezimmer) |
| Voie Verte du Pays de Pange | Curiosité Sehenswürdigkeit | Facile Leicht |
| Site Passionné Moselle | Café Terroir | Moyen Mittel |
| | | Difficile Schwer |

- ## VISITER
- Le château de Pange
 - La château de Landonvillers
 - Le château d'Urville
 - Musée naturel Jean-Marie Pelt, Ogy - Montoy - Flanville - 03 87 76 74 10 (ouvert de mai à septembre)
 - Les jardins fruitiers de Laquenexy

- ## SE RESTAURER
- Colligny-Maizery
La Petite Auberge - 03 87 64 41 12
L'Auberge du Gros - 03 87 64 00 73
Vin's pizza - 03 87 74 30 44
 - Courcelles-Chaussy
La Croix de Lorraine - 03 87 64 11 46
Veenstra - 03 87 64 28 19
Crok&Bab - 03 87 64 05 81
 - Courcelles-sur-Nied
L'Escale - 03 87 63 45 63
 - Ogy-Montoy-Flanville
Le relais de la Planchette - 03 87 76 71 03
Snack BDK - 03 54 44 58 32

- ## SE REPOSER
- Bazoncourt
Gîte La ferme du Fresnois - 03 87 64 23 76
Gîte Brin de campagne - 06 11 34 69 75
 - Coincy
Chambres d'hôtes Le coup de cœur - 07 81 40 31 37
 - Courcelles-Chaussy
Le Moulin de Landonvillers - 06 81 86 42 54
Chambres d'hôtes L'Authentique - 03 87 64 05 63
 - Colligny-Maizery
L'Auberge du Gros - 03 87 64 00 73
Gîte du Colombier - 03 87 64 43 48
Gîte Les Géraniums - 03 87 64 40 47
 - Maizeroy
Gîte Les Macheureux - 06 66 86 57 54
 - Ogy-Montoy-Flanville
Tiny House La Quiétude - 06 89 86 44 72
 - Pange
Gîte Le point du jour - 03 87 52 54 05
 - Raville
Chambres d'hôtes Le Vieux Nayeu
06 09 32 91 37 / 06 27 52 52 59
 - Servigny-lès-Raville
Gîte des Tailleurs de Pierre - 06 10 53 28 98
 - Sorbey
Gîte du Ru - 03 87 64 40 30
Gîte Les gîtes de Sorbey - 03 87 52 25 10

